

# 広報 ひかり



発行：島原市手をつなぐ育成会 広報委員会 発行責任者：理事長 平野 嗣雄

## 松光学園 餅つき会



## 謹賀新年

皆様方には輝かしい新年をお迎えの事とお慶び申し上げます。

昨年は新型コロナウイルスも5類に移行し、やや鎮静化致しました。「島原市手をつなぐ育成会」では、各事業所にコロナウイルスやインフルエンザを持ち込まないよう、かなり厳重な要請を利用者、保護者、職員に果たして参りましたが、幸いにも、各事業所に重篤な案件が発生することはありませんでした。

3月には保護者会の中田会長様の発案により、5年振りに保護者、職員の懇親会を、11月には三事業所合同の第1回育成会運動会を開催する事が出来ました。両行事とも大いに盛り上がり、今後も予定にも組み込んでいければと考えております。

また、「今後の育成会を考える会」を立ち上げ、本人、保護者、職員にアンケートを実施し、三位一体となり、中長期計画に反映出来るように努力して参ります。

本年もこれまでと同様に皆様方のご理解、ご協力をお願い申し上げます。新年のご挨拶と致します。

令和8年正月 「島原市手をつなぐ育成会」理事長 平野嗣雄





# ネットワークセンターひかり (就労継続支援B型)

〒855-0854

長崎県島原市萩が丘二丁目 5715 番 1

TEL : 0957-73-6105 FAX : 0957-63-1610

E-mail : network-hikari@shimabarashi-ikuseikai.or.jp



## 新年 明けましておめでとうございます

今年は変化の年です！NEW ネットワークセンターひかりもお楽しみに♪



## こどもボランティア教室



8月29日に島原市社会福祉協議会主催で子供ボランティアが開催されました。市内の小学生やボランティアの方たちと1日通し様々な活動を楽しみました。じゃんけんゲーム・ポッチャ・団扇作りなどいろいろな体験ができ、楽しい時間を過ごしました。



## 日帰り旅行



9月13日、天草・熊本方面へ日帰り旅行に行ってきました。今回は希望された保護者様も一緒に、移動距離は長かったのですが、パールガーデンでは、水族館での見学や餌やり、どんぶり亭では豪華な昼食やお土産を買ったり、サクラマチクマモトでは、モール内や屋外での広場でのイベントでの買い物などを楽しみました。自分の好きなものをお買い物され、「これ買った！」と見せてくださった利用者さんもいました！(^^)！利用者さんもお家族の方も笑顔いっぱい楽しむことができました。





# 松光学園

(生活介護)

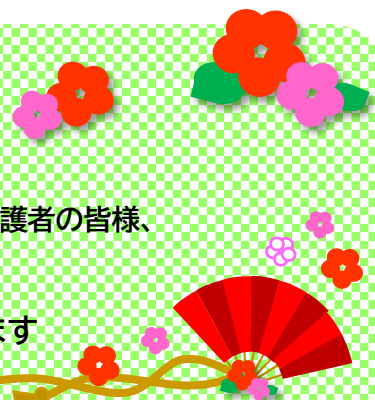
〒855-0025 長崎県島原市立野町丙1900番地19  
TEL:0957-64-0187 FAX:0957-64-7060  
E-mail:syoukou-gakuen@shimabarashi-ikuseikai.or.jp

## 明けましておめでとうございます



今年のお正月飾りも無事に完売いたしました！  
お買い上げ下さった皆様、手伝って下さった保護者の皆様、  
有難うございました。

本年もどうぞよろしくお願いいたします



## 夏にさよならする会&秋を楽しもう会



夏にさようならする会・秋を楽しもう会では、手作りの提灯作りをしました。提灯に絵を描き、オリジナルの提灯を作りました。明かりが灯るととても綺麗で思わず拍手喝采。提灯作りのあとは、ボールすくい・お菓子・ジュース・アイスのブース回り！「ハッピーハロウィン★」を合言葉にお菓子やジュース、アイスを頂きました。保護者の皆さん、ご協力ありがとうございました。



### 応援合戦



### パン釣り競争

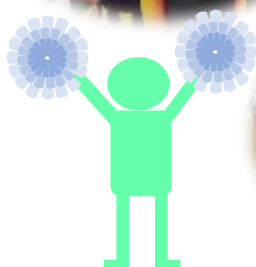


## 第1回 育成会運動会

2025.11.1

楽しい競技ばかりで、あっという間に時間が過ぎました。沢山の笑顔と笑い声。そして、沢山の参加賞！(笑)  
皆さんひとり1人が1等賞でした★

### 親子競技



# 光のフェアリー

(生活介護・放課後等デイ・児童発達支援)

〒855-0854 島原市萩が丘二丁目 5732 番

Tel 0957-64-7065 Fax 0957-73-6125

E-mail [fairy@shimabarashi-ikuseikai.or.jp](mailto:fairy@shimabarashi-ikuseikai.or.jp)



## 新年 明けまして おめでとうございます



今年も笑顔いっぱいでお過ごせますように…

## 第1回 育成会運動会

11月1(土)、島原市立第二小学校にて開催された運動会。パン釣り競技、親子風船運びなど…笑顔いっぱい楽しむ事ができました！＼(^o^)/

参加、ご協力頂いた皆様方のお陰で有意義な運動会となりました。心より感謝申し上げます。



## 日帰り旅行 in i+Land Nagasaki



11月14日(金)、日帰り旅行で伊王島まで行きました。きれいな景色をバックに写真を撮ったり、おいしいアイスクリームを食べたり…。大好きなご家族と楽しそうに過ごされる様子を見て、スタッフ一同癒されました。前日雨で心配しましたが、当日は天候にも恵まれ、楽しい時間を過ごせた1日でした♪





## グループホーム

ひかり…〒855-0036 島原市城内三丁目 1233 番地 2 Tel.0957-63-0381

ひまわり…〒855-0074 島原市城見町 3931 番地 1 Tel.0957-63-0728

あい…〒855-0816 島原市蛭子町一丁目 7458 番地 1 Tel.0957-62-8222

## 秋の散策

暑い夏が長く続き、外出する日が少なかったのですが、秋になって涼しくなる日が増えてきましたので、今回は秋を満喫しているグループホームあいの利用者さんの様子をお伝えします。



## 大村市に行ってきました！

## 諫早散策

## ♪ 生活支援センター とも ♪

〒855-0854 島原市萩が丘二丁目 5732 番

Tel.0957-63-3739



## カラオケ



## 水遊び&そうめん流し



## 火張山花公園

## コスモス&ひまわり見学

暑い夏はそうめん流しに水遊び、  
寒い冬は何をしようかな？  
みなさん、元気に楽しく余暇を  
満喫して過ごされました！



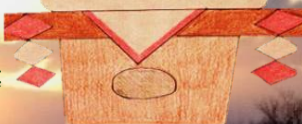
## はなえみ(相談支援事業所)

〒855-0854 島原市萩が丘二丁目 5732 番

Tel.0957-63-9700

はなえみは、  
福祉サービス利用や福祉の制度についての説明、  
生活の中での困りごとなどを一緒に考えるなど、  
身近な相談機関です。お気軽にご相談ください

相談方法：電話・来所・訪問・メール等





# 地域福祉活動

地域福祉活動に関する問い合わせは

Tel 0957-62-7143 まで…

## フキ ひまわり

今年のフキひまわりは、「第1部：シンポジウム」・「第2部：雲仙散策」と、初の2部構成にて実施いたしました。

第1部は、10月1日に杉谷公民館にて「先輩保護者の体験談と未来を考えるシンポジウム」が開催されました。進路選択や卒業後の生活、福祉のサービスの活用など、実際に経験されている保護者の方から体験談を語っていただきました。



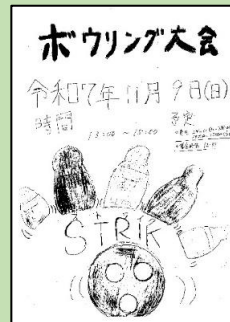
11月16日に実施しました第2部の「雲仙散策を楽しもう」では、午前中にクイズ大会や歌・動く玉入れ等の楽しいコーナーで盛り上がり、美味しいお弁当を食べた後は、ビードロ美術館でトンボ球を使ったストラップを作成されました。それから、各ご家族で秋の紅葉やお買い物と、雲仙の散策を楽しみました。来年も楽しい行事を計画しますので、皆さん是非ご参加ください。

## チューリップの会(本人部会)の活動

11月9日(日)、ふれあいネットワークピア島原支部の「ボウリング大会」へ、チューリップの会のメンバー5名が参加しました。初めての交流という事で、支援者含めドキドキわくわくの中、皆さん最後まで楽しく、時には真剣にストライクやスパアを狙い、ガッツポーズやハイタッチありの楽しい2時間でした。ふれあいネットワークピアの皆さん、ありがとうございました。



ふれあいネットワークピアの皆さんと  
チューリップの会メンバー



## 才能キラリ

当育成会の会員である喜多海舟さん(株式会社小川屋所属)が第24回全国障害者スポーツ大会(10/25~10/27開催)『わたSHIGA輝く障スポ』の水泳にて、25mバタフライで5位、50m自由形で4位に成績を収められました。おめでとうございます！

### 受賞者

長年の福祉への貢献が称えられ、以下の個人・団体が受賞しました。

■長崎県社会福祉協議会 会長表彰  
平野嗣雄(理事長)

■島原市社会福祉協議会 会長表彰  
鈴木ひろ子(光のフェアリー 生活支援員)

■第34回長崎県手をつなぐ育成会大村大会にて感謝状  
本田久美(光のフェアリー・松光学園 看護師)  
青島恵(松光学園 管理者)  
有限会社島原スクラップセンター



社会福祉法人  
島原市手をつなぐ育成会

いのちを守り、いのちを育む  
共に生き、共に育つ



## 販売部より

### ご協力ありがとうございました！

販売へのご協力ありがとうございました。昨年も皆様からの温かいご支援やご協力、厚くお礼申し上げます。商品販売の利益は地域福祉活動の財源として、大切に活用させていただきます。

なお、年間を通して商品の取り扱いをしておりますので、お気軽にご注文・お問合せください。2026年もどうぞ宜しくお願い致します。

ご注文・お問い合わせはコチラ↓  
地域福祉活動事務局(販売部) Tel 62-7143 まで

### ご報告

10月~11月に2名の方より、法人とネットワークセンターひかりにご寄付をいただきました。大切に使用させていただきます。ありがとうございました。

法人本部事務局・地域福祉活動事務局

〒855-0854 島原市萩が丘二丁目5715番1 Tel 0957-62-7143 fax 0957-63-1610

E-mail tewotunagu@shimabarashi-ikuseikai.or.jp